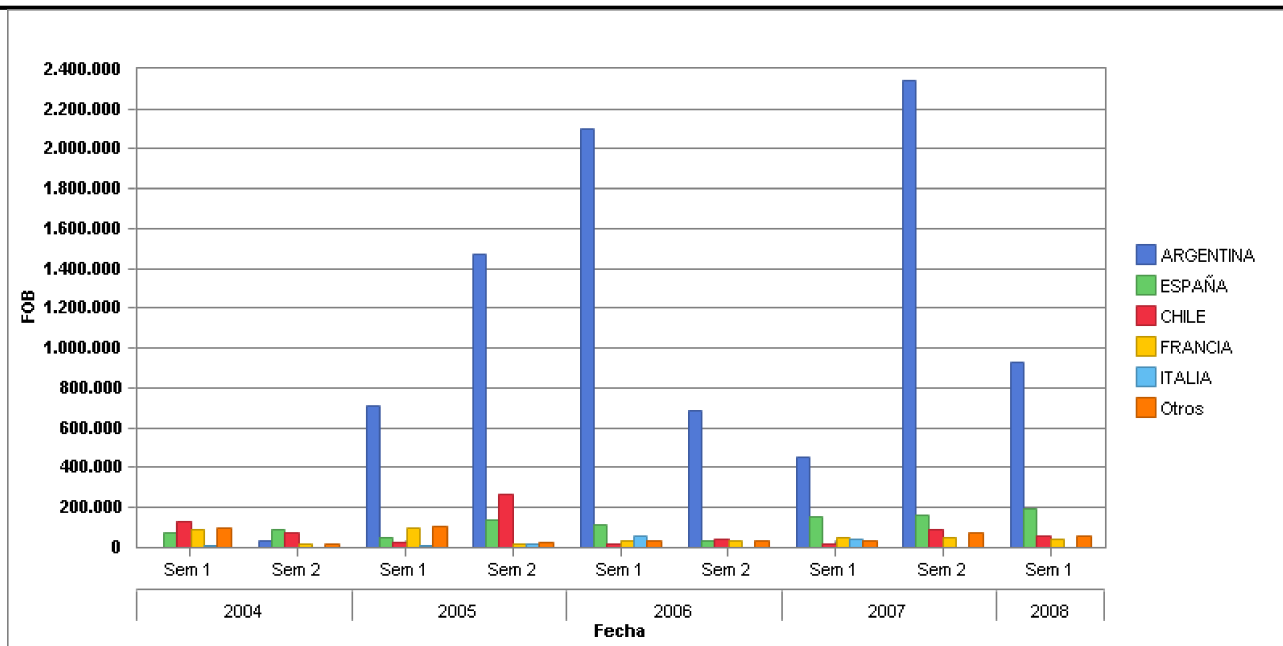


# Estado del comercio de vinos de Argentina y Chile

## Importaciones chilenas de vinos.

Fuente:	Chile Importaciones		
Fecha	Año 2004, Año 2005, Año 2006, Año 2007, Año 2008, Año 2009		
Posiciones	22.04.21 -vino de uvas frescas, incluso encabezado, mosto de uva, excepto el de la partida 20.09.--en recipientes con capacidad inferior o igual a 2 l:		
Análisis de:	Tabla Fecha	Nivel: Semestres	Medida: FOB
De:	Países de origen		
Máximo de Registros:	5		
Min %:	0		



## Importaciones chilenas de vinos - valores.

Fuente:	Chile Importaciones		
Fecha	Año 2004, Año 2005, Año 2006, Año 2007, Año 2008, Año 2009		
Posiciones	22.04.21 -vino de uvas frescas, incluso encabezado, mosto de uva, excepto el de la partida 20.09.--en recipientes con capacidad inferior o igual a 2 l:		
Análisis de:	Tabla Fecha	Nivel: Semestres	Medida: FOB
De:	Países de origen		
Máximo de Registros:	5		
Min %:	0		

Semestres	Países de origen	FOB	Total
Año 2004 Semestre 01	CHILE	129.236,37	396.060,18
	FRANCIA	85.768,52	
	ESPAÑA	71.560,12	
	ITALIA	8.413,26	
	ARGENTINA	1.322,52	
	Otros	99.759,39	

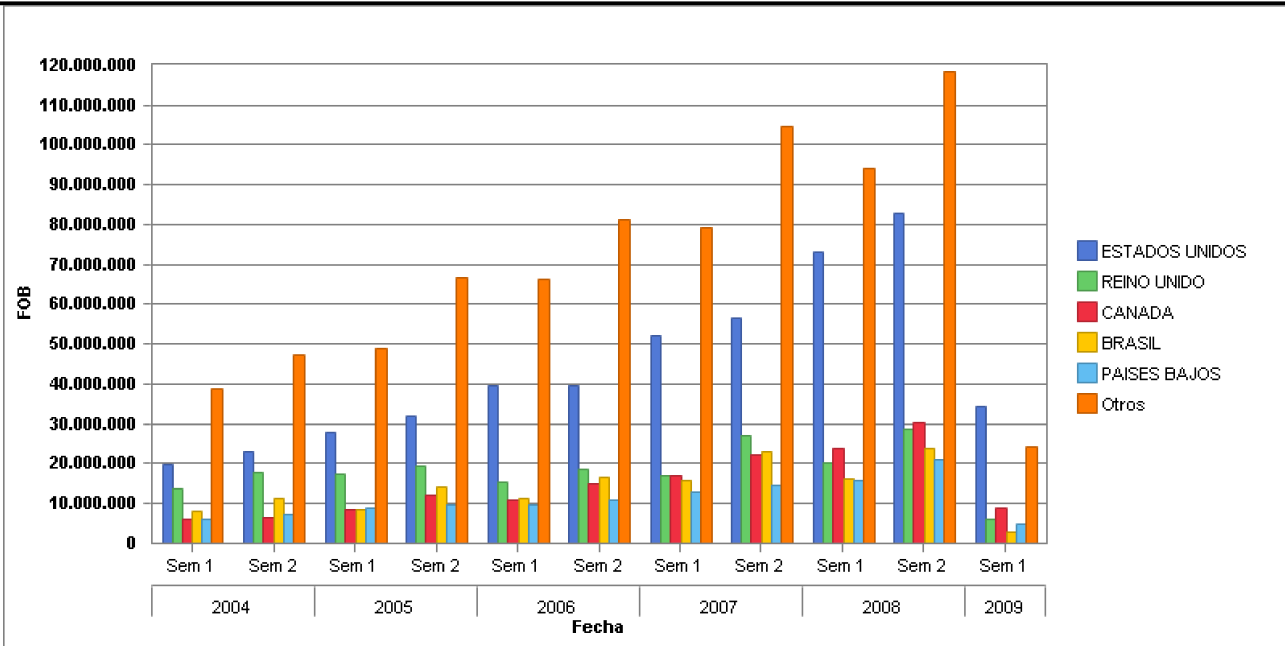
Año 2004 Semestre 02	ESPAÑA	90.155,43	225.940,59
	CHILE	74.776,01	
	ARGENTINA	29.513,67	
	FRANCIA	13.069,60	
	ITALIA	93,57	
	Otros	18.332,31	
Año 2005 Semestre 01	ARGENTINA	714.334,93	993.679,68
	FRANCIA	97.287,44	
	ESPAÑA	46.127,39	
	CHILE	24.802,04	
	ITALIA	5.064,54	
	Otros	106.063,34	
Año 2005 Semestre 02	ARGENTINA	1.472.716,63	1.931.061,09
	CHILE	267.014,51	
	ESPAÑA	137.251,34	
	ITALIA	17.095,24	
	FRANCIA	12.624,42	
	Otros	24.358,95	
Año 2006 Semestre 01	ARGENTINA	2.098.389,75	2.352.682,21
	ESPAÑA	114.856,08	
	ITALIA	53.236,07	
	FRANCIA	34.266,75	
	CHILE	17.064,68	
	Otros	34.868,88	
Año 2006 Semestre 02	ARGENTINA	685.617,80	825.952,21
	CHILE	42.937,66	
	FRANCIA	30.664,50	
	ESPAÑA	30.479,67	
	ITALIA	3.098,93	
	Otros	33.153,65	
Año 2007 Semestre 01	ARGENTINA	452.996,10	737.758,70
	ESPAÑA	153.002,20	
	FRANCIA	45.176,59	
	ITALIA	41.794,29	
	CHILE	15.746,93	
	Otros	29.042,59	
Año 2007 Semestre 02	ARGENTINA	2.340.679,56	2.708.592,25
	ESPAÑA	158.147,79	
	CHILE	86.173,40	
	FRANCIA	47.225,51	
	ITALIA	3.762,38	
	Otros	72.603,61	
Año 2008 Semestre 01	ARGENTINA	931.302,24	1.286.814,37
	ESPAÑA	193.822,75	
	CHILE	58.188,50	
	FRANCIA	43.634,09	
	ITALIA	2.504,72	
	Otros	57.362,07	
Total	ARGENTINA	9.981.558,13	12.983.503,07
	ESPAÑA	1.139.115,60	
	CHILE	756.678,40	
	FRANCIA	424.524,50	
	ITALIA	174.507,02	
	Otros	507.119,42	

## Exportaciones argentinas de vinos

<b>Fuente:</b>	Argentina Exportaciones
<b>Fecha</b>	Año 2004, Año 2005, Año 2006, Año 2007, Año 2008, Año 2009
<b>Regímenes destinación</b>	CONSUMO

<b>Posiciones</b>	22.04.21 -vino de uvas frescas, incluso encabezado; mosto de uva, excepto el de la partida 20.09.--los demás vinos; mosto de uva en el que la fermentación se ha impedido o cortado añadiendo alcohol:en recipientes con capacidad inferior o igual a 2 l
-------------------	---

Análisis de: Tabla Fecha	Nivel: Semestres	Medida: FOB
De: Países de destino		
Máximo de Registros: 5		
Min %: 0		



## Exportaciones argentinas de vinos - valores

Fuente:	Argentina Exportaciones
Fecha	Año 2004, Año 2005, Año 2006, Año 2007, Año 2008, Año 2009
Regimenes destinación	CONSUMO
Posiciones	22.04.21 -vino de uvas frescas, incluso encabezado; mosto de uva, excepto el de la partida 20.09.--los demás vinos; mosto de uva en el que la fermentación se ha impedido o cortado añadiendo alcohol:en recipientes con capacidad inferior o igual a 2 l

Análisis de: Tabla Fecha	Nivel: Semestres	Medida: FOB
De: Países de destino		
Máximo de Registros: 5		
Min %: 0		

Semestres	Países de destino	FOB	Total
Año 2004 Semestre 01	ESTADOS UNIDOS	19.623.880,94	92.209.823,30
	REINO UNIDO	13.862.644,54	
	BRASIL	8.200.253,07	
	CANADA	5.994.075,06	
	PAISES BAJOS	5.883.936,15	
	Otros	38.645.033,54	
Año 2004 Semestre 02	ESTADOS UNIDOS	23.096.128,71	112.731.694,90
	REINO UNIDO	17.678.820,88	
	BRASIL	11.115.386,45	
	PAISES BAJOS	7.295.913,34	
	CANADA	6.392.775,61	
	Otros	47.152.669,91	
Año 2005 Semestre 01	ESTADOS UNIDOS	27.928.353,50	119.874.735,80
	REINO UNIDO	17.472.908,72	
	PAISES BAJOS	8.786.892,32	

	BRASIL	8.482.529,34	
	CANADA	8.432.677,14	
	Otros	48.771.374,78	
Año 2005 Semestre 02	ESTADOS UNIDOS	31.733.991,98	153.515.137,50
	REINO UNIDO	19.469.818,73	
	BRASIL	13.998.390,28	
	CANADA	12.137.680,47	
	PAISES BAJOS	9.613.738,42	
	Otros	66.561.517,62	
Año 2006 Semestre 01	ESTADOS UNIDOS	39.601.265,81	153.151.868,27
	REINO UNIDO	15.448.442,19	
	BRASIL	11.354.542,04	
	CANADA	10.876.251,04	
	PAISES BAJOS	9.794.995,04	
	Otros	66.076.372,15	
Año 2006 Semestre 02	ESTADOS UNIDOS	39.474.361,52	181.603.313,28
	REINO UNIDO	18.462.899,30	
	BRASIL	16.558.307,86	
	CANADA	15.130.766,41	
	PAISES BAJOS	10.926.394,10	
	Otros	81.050.584,09	
Año 2007 Semestre 01	ESTADOS UNIDOS	51.970.990,21	193.572.904,90
	CANADA	16.947.022,17	
	REINO UNIDO	16.857.255,85	
	BRASIL	15.740.952,15	
	PAISES BAJOS	12.888.584,13	
	Otros	79.168.100,39	
Año 2007 Semestre 02	ESTADOS UNIDOS	56.491.310,36	248.127.953,35
	REINO UNIDO	26.898.124,50	
	BRASIL	23.196.779,99	
	CANADA	22.293.495,01	
	PAISES BAJOS	14.581.578,65	
	Otros	104.666.664,84	
Año 2008 Semestre 01	ESTADOS UNIDOS	73.032.008,65	243.061.185,73
	CANADA	24.024.716,57	
	REINO UNIDO	20.134.116,63	
	BRASIL	16.137.993,99	
	PAISES BAJOS	15.705.085,78	
	Otros	94.027.264,11	
Año 2008 Semestre 02	ESTADOS UNIDOS	82.631.989,27	304.346.869,95
	CANADA	30.227.423,63	
	REINO UNIDO	28.588.894,16	
	BRASIL	23.703.060,49	
	PAISES BAJOS	20.956.334,09	
	Otros	118.239.168,31	
Año 2009 Semestre 01	ESTADOS UNIDOS	34.186.736,24	81.143.979,63
	CANADA	8.979.667,33	
	REINO UNIDO	6.234.618,13	
	PAISES BAJOS	4.787.013,78	
	BRASIL	2.786.778,42	
	Otros	24.169.165,73	
Total	ESTADOS UNIDOS	479.771.017,19	1.883.339.466,61
	REINO UNIDO	201.108.543,63	
	CANADA	161.436.550,44	
	BRASIL	151.274.974,08	
	PAISES BAJOS	121.220.465,80	
	Otros	768.527.915,47	

## Importaciones chilenas - Importadores

Fuente:

Chile Importaciones

Fecha		Año 2004, Año 2005, Año 2006, Año 2007, Año 2008, Año 2009					
Posiciones		22.04.21 -vino de uvas frescas, incluso encabezado, mosto de uva, excepto el de la partida 20.09.--en recipientes con capacidad inferior o igual a 2 l:					
Análisis de: Listado			Medida: FOB				
De: Importadores							
Importadores	Items	Subitems	FOB	Seguro (*)	Flete (*)	CIF (*)	Peso bruto (*)
VINEL STRUK S.A.	148	148	8.663.358,10	22.313,22	613.950,02	9.299.621,83	20.723.365,10
COMFER FIEL S.A.	14	14	465.374,77	1.727,42	15.900,59	482.994,13	179.983,00
COMILDS IFIEL TRES S.A.	40	40	286.321,45	3.614,46	15.608,61	305.544,52	453.266,53
WINEY BEGAS S.A.	29	29	249.238,48	945,07	16.038,10	266.221,67	478.287,71
CUBAS FIDAS S.A.	96	96	224.166,82	1.151,93	9.515,10	234.756,22	134.816,50
COMITA ESPECIAL S.A.	18	18	211.675,09	834,85	14.000,01	226.509,94	775.584,00
ROSASUD SUPRO S.A.	64	64	200.908,89	277,99	13.884,12	214.993,72	852.576,38
VESTU DIRENSO S.A.	7	7	200.036,00	426,78	9.444,00	209.906,78	90.437,00
MONCSU S.	7	73	94.729,21	3.856,	10.304,64	208.905	149.875,
SEPIA VINE SAME RITA	44	44	180.012,69	785,07	14.849,90	195.647,63	351.706,96
SOC VINILA MINEL TIERNES S.A	15	15	160.632,37	1.836,15	10.145,04	172.621,47	218.978,52
FELULLION S.A	2	2	150.055,5	535,44	21.022,2	171.613,22	2.313.972,0
MASNEWS S.A.	24	2	118.445,80	2.368,92	8.939,9	129.754,71	641.109,64
VILLA SAETA CORONA S.A.	34	34	112.020,29	1.999,22	22.994,83	137.014,65	154.501,31
CASINIO Y CALLIA S.A.	84	84	107.397,91	597,89	18.784,27	126.828,56	1.620.823,18
VIPIA TARCA VALIA S.A.	33	33	75.535,52	224,94	8.425,20	84.212,68	107.006,87
VINSIS SAINT PORT TAMNAC S.A	46	46	64.560,69	270,12	5.333,35	70.164,06	183.616,75
VINACORA ANDE S.A.	16	16	62.955,25	197,98	4.293,56	67.446,79	287.360,00
CHAKOS BEDIOS LA	10	10	60.813,66	211,57	2.561,85	63.589,54	44.523,00
AGRISAN JORH MERTILLO S.	5	5	51.186,54	1.023,72	5.260,63	57.470,90	60.010,00
ABASRA LOERCIO LTDA	12	12	50.824,07	119,55	3.201,71	54.152,17	67.028,00
PALCIA CORAS E.S.A	5	5	46.115,01	187,37	4.120,00	50.422,37	259.530,00
VILA TOMINA S.A.	5	5	45.857,50	917,15	4.617,49	51.392,14	52.041,50
LANA MIRLES S.A.	21	21	45.248,97	718,32	5.013,28	50.980,50	37.757,28
COMICAL VILIMPT S.A.	13	13	44.725,70	245,97	1.528,88	46.500,55	10.881,00
COXA CIA	20	4	3.230	84,5	8.71,	52.029	95.334
ANTIRI MAWE S.A.	15	15	41.426,75	781,85	15.114,60	57.323,19	20.267,90
VISTA VAPAR L.S.A.	14	14	41.306,00	78,48	4.360,00	45.744,47	362.670,00
VIOMA VALPER S.A	27	27	33.058,34	562,56	5.048,30	38.645,81	20.637,86
TERIRS DE FRE S.A.	14	14	31.594,49	631,89	2.121,35	34.347,73	38.710,80

Dentro del informe se incluyen sólo los primeros 30 resultados obtenidos.

## Exportaciones argentinas - Exportadores probables

Fuente:		Argentina Exportaciones						
Fecha	Año 2004, Año 2005, Año 2006, Año 2007, Año 2008, Año 2009							
Regimenes destinación	CONSUMO							
Posiciones	22.04.21 -vino de uvas frescas, incluso encabezado; mosto de uva, excepto el de la partida 20.09.--los demás vinos; mosto de uva en el que la fermentación se ha impedido o cortado añadiendo alcohol:en recipientes con capacidad inferior o igual a 2 l							
Análisis de: Listado		Medida: FOB						
De:		Exportadores probables						
Exportadores probables	Items	Subitems	FOB	Seguro (*)	Flete (*)	CIF (*)	Peso neto (*)	
GRUPO PEG ABOR SA	9.868	42.159	187.398.284,51	4.225,30	426.500,03	499.085,97	96.957.121,92	
BORGAL ESM DA S.A.	5.205	19.297	161.761.087,36	1.147,73	20.592,88	173.992,99	43.736.578,56	
No informado	5.124	14.932	107.486.744,83	18.227,65	595.458,21	2.588.324,20	38.683.163,11	
TRINTO BIGAS Y VINES S.A.	5.080	19.510	102.307.808,44	5.221,70	376.677,46	571.267,47	54.203.444,90	
BUMA NORTE S.A.	3.744	11.603	86.042.517,99	5.653,42	27.131,49	552.430,15	23.456.844,28	
LAGRA SEDAD AS.A.	2.954	10.858	73.040.491,12	3.492,56	316.135,42	411.195,44	29.887.693,23	
RUPELO DEL ALRIMAN	2.891	8.068	60.143.930,78	13.576,76	653.318,61	1.855.926,49	124.542.194,66	
BISAS CEDONI SOC. AL.	2.064	6.645	54.283.509,20	98.862,70	1.511.179,66	21.761.177,47	11.645.434,61	
FINEDA FUCMIN S.A.	2.244	10.141	50.316.658,26	1.013,32	39.793,00	192.609,32	20.398.776,68	
BIEVA S.A.	2.720	10.483	50.014.713,93	1.112,26	95.364,46	153.239,39	23.781.495,79	
FEVA FEDDE CA	1.542	3.912	48.774.143,51	1.596,79	135.965,95	213.133,82	63.405.300,67	
BOMDEAS VALENTIN SA	1.798	8.387	45.412.975,92	1.341,66	28.428,16	371.733,09	13.092.793,97	
LA BIOMA .FRUCA DE REJA S.A.	1.611	3.322	38.757.248,39	1.596,74	88.986,60	279.741,30	26.895.890,20	
DIEHO ARGINA SA.	1.075	5.903	35.772.251,35	432,34	436.695,23	79.412,20	9.111.108,07	
LEONARI SER S A	1.099	8.054	31.988.163,49	404,19	4.851,07	43.952,96	6.508.002,13	
VIERA DOMA POLA S.A.	1.092	5.782	30.319.778,81	0,00	6.301,00	0,00	8.246.308,24	
LA RULET VEDEOS Y BIAS SA. L	1.497	7.612	29.487.699,46	1.273,74	108.244,05	189.649,46	8.797.903,63	
BRIAS Y VINOS PETOSO S.A.	1.519	5.098	27.754.617,83	783,41	31.525,43	208.454,02	9.510.181,50	
FINCENA S.A.	1.363	4.303	27.508.492,62	2.219,48	224.649,72	293.436,48	11.919.065,85	
MOLIRIO D'LATA S.A	1.356	5.270	25.182.954,38	1.409,63	213.630,90	1.245.839,28	9.511.301,64	
VATIN BIACHA S.A.	1.201	5.020	24.740.724,45	2.702,98	193.715,41	474.568,97	16.318.406,96	
S.ETABENTOS VITIVINICOLAS EHUELLA	704	2.367	19.756.436,39	280,00	3.713,20	66.594,90	6.795.281,29	
JUMARNA S.A	1.153	3.663	19.099.393,93	2.532,18	68.475,81	511.723,73	8.104.124,07	

SA								
DOMO PILTAS A	829	3.910	16.646.716,02	404,85	2.998,02	43.513,39	4.796.735,25	
BUGAS Y EDOS SAHAGO GRUNA .S.R.L.	712	2.248	15.969.803,99	73,76	9.626,83	7.513,42	7.781.616,70	
PODYM ROHRD ARENA SODE RESBOLDATI LI	1.057	2.875	14.734.401,86	15.313,95	220.937,17	1.542.623,82	5.913.745,97	
PARIARA SOC ANONIMA	784	2.330	14.433.614,51	2.792,87	91.700,77	768.048,90	5.851.210,70	
BIDEMNAS CALLAL SA	667	1.838	12.898.814,57	0,00	21.148,17	0,00	5.814.057,54	
CLOCE DE LOS SENTENOS SOCIAL S.A	333	350	12.093.562,96	0,00	26.945,82	0,00	1.826.363,00	
LA INVEMA S.A. Y C.I.F.	612	2.452	10.447.521,77	145,11	1.377,92	22.469,03	2.939.930,50	

Dentro del informe se incluyen sólo los primeros 30 resultados obtenidos.

## Importadores Chilenos desde vinos argentinos

Fuente:		Chile Importaciones					
Fecha		Año 2004, Año 2005, Año 2006, Año 2007, Año 2008, Año 2009					
Posiciones		22.04.21 -vino de uvas frescas, incluso encabezado, mosto de uva, excepto el de la partida 20.09.--en recipientes con capacidad inferior o igual a 2 l:					
Países de origen		ARGENTINA					
Análisis de: Listado				Medida: FOB			
De:		Importadores					
Importadores	Items	Subitems	FOB	Seguro (*)	Flete (*)	CIF (*)	Peso bruto (*)
VINEMA CENARZA S.A.	148	148	8.663.358,10	22.313,22	613.950,02	9.299.621,83	20.723.365,10
COMIDAL ENOCAL LTDA	18	18	211.675,09	834,85	14.000,01	226.509,94	775.584,00
VINA LOES DEO S.A.	6	6	200.000,00	426,06	9.050,00	209.476,06	90.406,00
EST. VINA SAN MOJKE	32	32	179.769,40	780,21	12.595,97	193.145,62	351.400,03
MASS S.A.	24	24	118.445,80	2.368,92	8.939,99	129.754,71	641.109,64
MALTE S.A.	27	27	110.594,14	2.174,03	6.837,19	119.605,36	68.372,74
VINNE PODDE TYACA S.A	23	23	64.101,27	260,91	3.374,55	67.736,24	183.378,93
VIAPANA EXALA S.A.	16	16	52.796,00	162,90	3.680,97	56.639,89	77.532,00
PATTNER CORAS S.A	5	5	46.115,01	187,37	4.120,00	50.422,37	259.530,00
VINEDOS Y BELLAS CERAN S.A.	19	19	45.572,64	358,02	5.123,00	51.053,68	101.473,92
VINASAN ESS.A.	2	2	26.776,40	123,80	1.325,80	28.226,00	40.868,00
ARCHLE WINAQ	5	5	25.913,50	131,06	1.176,00	27.220,56	46.384,40
COMAL SANEGO WINE LA	14	14	23.845,07	142,78	1.792,06	25.779,92	19.737,20
CAMES REDAS S.A.	13	13	23.053,84	260,00	1.480,00	24.793,84	9.710,80
DIMEO CHILE							

LIMITADA	2	2	22.950,00	66,32	1.100,00	24.116,32	16.697,40
EMBORA LACOK S.A.	2	2	20.638,80	73,61	1.600,00	22.312,41	111.006,00
LANA RINES S.A.	9	9	20.495,68	409,91	2.629,22	23.534,76	9.425,28
VINA ANTIKA CLOINA S.A.	8	8	20.082,00	160,45	1.252,30	21.494,75	22.963,55
COTEHE IMP. CHEM S.A.	1	1	13.763,55	90,72	500,00	14.354,27	4.549,50
SOC.MUNY HESWEM LTDA	2	2	12.960,00	34,71	924,19	13.918,90	55.464,00
INMILA DE INV. BALKINA	5	5	9.444,00	148,96	960,00	10.552,96	8.786,40
MAELNO KOMJON	8	8	8.613,00	59,25	1.350,11	10.022,35	12.687,24
EXPORTADORA VIEHA LTDA.	1	1	7.200,00	144,00	300,00	7.644,00	7.200,00
SOC.DE INVETLTO Y CIA	15	15	6.735,00	90,01	401,26	7.226,25	21.525,00
CENTRADING S.A.	2	2	6.261,32	16,92	508,08	6.791,57	56.080,00
LA VINEGEA S.A.	3	3	5.284,97	105,70	347,00	5.737,67	1.224,65
JCHLE S.A.	4	4	4.920,00	153,99	350,01	5.424,00	6.432,00
VINOS DEL MINYO S.A.	3	3	4.620,00	35,01	300,00	4.955,00	4.131,00
GORICE S.A.	9	9	4.490,91	69,60	186,00	4.746,51	4.511,61
ILUSTRE MUNADERO DE DURE	13	13	4.232,39	34,18	279,32	4.545,88	15.455,83

Dentro del informe se incluyen sólo los primeros 30 resultados obtenidos.

## Exportadores probables Argentinos hacia Chile

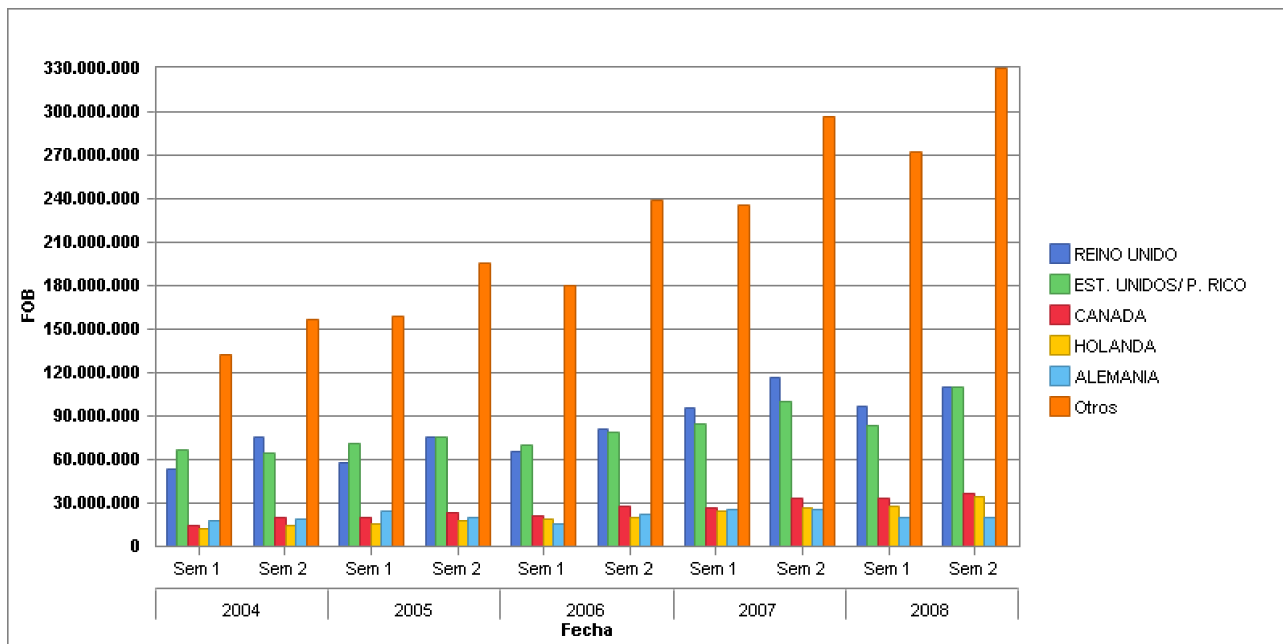
Fuente:		Argentina Exportaciones					
Fecha		Año 2008, Año 2009					
Regimenes destinación		CONSUMO					
Posiciones		22.04.21 -vino de uvas frescas, incluso encabezado; mosto de uva, excepto el de la partida 20.09.--los demás vinos; mosto de uva en el que la fermentación se ha impedido o cortado añadiendo alcohol:en recipientes con capacidad inferior o igual a 2 l					
Países de destino		CHILE					
Análisis de: Listado		Medida: FOB					
De:		Exportadores probables					
Exportadores probables	Items	Subitems	FOB	Seguro (*)	Flete (*)	CIF (*)	Peso neto (*)
AGRORIAS CARRINDO SOCIAL S.N.	32	42	1.945.138,97	0,00	0,00	0,00	3.705.627,53
No informado	15	29	443.460,18	377,20	4.100,00	51.771,30	523.388,03
VIRACA EXELA S.A. SUC. NOHAR	5	5	153.200,00	0,00	0,00	0,00	37.565,49
BOGUES ESRUMA S.A.	2	2	144.887,40	0,00	0,00	0,00	15.529,50
CIFREMA SA	10	65	100.261,64	0,00	1.750,00	0,00	35.307,00
LA CEDEL REMA S.A.	4	4	98.007,00	0,00	0,00	0,00	21.001,50
CLUDOS SIMER SOC. ANONIMA	1	1	75.102,00	0,00	0,00	0,00	8.631,00
VIQUENAS ARGENNAS S.A.	1	1	68.544,00	0,00	0,00	0,00	12.512,00

CRR SA.	1	1	62.238,00	0,00	0,00	0,00	4.243,50
KIEN S A	3	6	51.430,60	0,00	2.469,40	0,00	9.450,00
CAPALBA S.A.	1	1	40.432,00	0,00	2.000,00	0,00	7.956,00
RIUPEB SOCIEDAD ANONIMA	3	13	20.814,60	0,00	0,00	0,00	33.738,72
VIADOBRA PWLA S.A.	3	6	17.160,00	0,00	0,00	0,00	1.980,00
FINCELIA S.A.	2	2	10.260,00	0,00	510,00	0,00	2.025,00
BOHYAS Y VEKOS SAN PESA S.A	1	2	6.395,49	0,00	0,00	0,00	2.700,00
TWENTO BRHAS Y VADOS S.A.	1	8	6.160,00	0,00	0,00	0,00	2.880,00
BODRE SYVI EDCER SA	1	3	6.027,60	0,00	0,00	0,00	747,00
BIEGA AMKIAL S.A.	1	3	5.440,50	0,00	0,00	0,00	1.350,00
CHEVES ANMES SA	1	1	2.462,40	0,00	0,00	0,00	54,00
KISSAS SA.	1	3	2.160,00	0,00	0,00	0,00	315,00
BODEGH EDNYOS O S.A.	1	3	1.729,20	0,00	0,00	0,00	144,00
SASYLLIA S.A	1	2	856,80	0,00	0,00	0,00	153,00
PERID RERYN GENTIA SOCIEDAD DE HECHO LI	1	3	630,00	0,00	0,00	0,00	157,50
VIRR S.A.	1	3	126,00	0,00	0,00	0,00	27,00
GRUPE AFYTLOR SA	1	6	72,00	3,60	88,00	163,60	54,00

Dentro del informe se incluyen sólo los primeros 30 resultados obtenidos.

## Exportaciones chilenas de vinos

Fuente:	Chile Exportaciones	
Fecha	Año 2004, Año 2005, Año 2006, Año 2007, Año 2008, Año 2009	
Posiciones	22.04.21 -vino de uvas frescas, incluso encabezado, mosto de uva, excepto el de la partida 20.09.--los demás vinos; mosto de uva en el que la fermentación se ha impedido o cortado añadiendo alcohol:--en recipientes con capacidad inferior o igual a 2 l:	
Análisis de:	Tabla Fecha	Nivel: Semestres
		Medida: FOB
De:	Países de destino	
Máximo de Registros:	5	
Min %:	0	



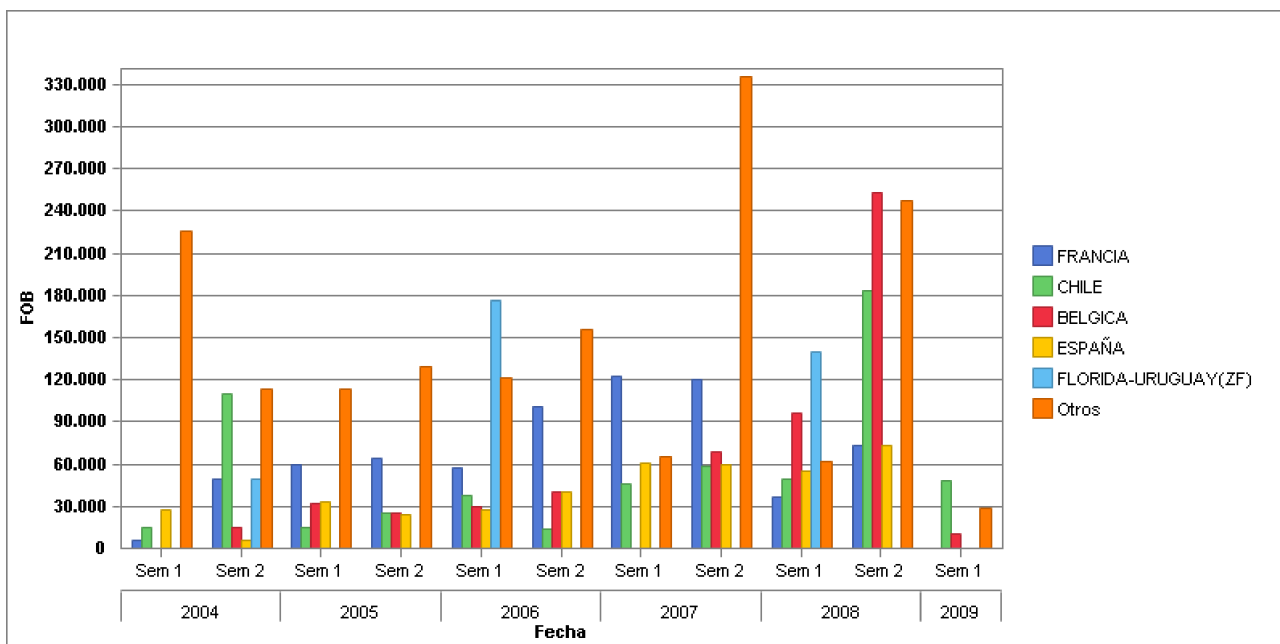
## Exportaciones chilenas de vinos - valores

Fuente:		Chile Exportaciones	
Fecha		Año 2004, Año 2005, Año 2006, Año 2007, Año 2008, Año 2009	
Posiciones		22.04.21 -vino de uvas frescas, incluso encabezado, mosto de uva, excepto el de la partida 20.09.--los demás vinos; mosto de uva en el que la fermentación se ha impedido o cortado añadiendo alcohol:--en recipientes con capacidad inferior o igual a 2 l:	
Análisis de: Tabla Fecha		Nivel: Semestres	
		Medida: FOB	
De:	Países de destino		
Máximo de Registros:	5		
Min %:	0		
Semestres	Países de destino	FOB	Total
Año 2004 Semestre 01	EST. UNIDOS/ P. RICO	67.005.404,97	296.741.519,55
	REINO UNIDO	53.564.717,89	
	ALEMANIA	17.424.892,52	
	CANADA	14.540.055,79	
	HOLANDA	12.310.099,09	
	Otros	131.896.349,29	
Año 2004 Semestre 02	REINO UNIDO	75.099.106,06	349.416.823,01
	EST. UNIDOS/ P. RICO	64.983.249,42	
	CANADA	19.564.632,29	
	ALEMANIA	18.798.967,17	
	HOLANDA	14.367.169,54	
	Otros	156.603.698,53	
Año 2005 Semestre 01	EST. UNIDOS/ P. RICO	71.332.955,60	347.082.094,77
	REINO UNIDO	57.741.905,00	
	ALEMANIA	23.991.553,71	
	CANADA	19.507.446,95	
	HOLANDA	15.803.410,76	
	Otros	158.704.822,75	
Año 2005 Semestre 02	EST. UNIDOS/ P. RICO	75.664.602,26	407.535.274,02
	REINO UNIDO	75.360.266,46	
	CANADA	23.142.496,82	
	ALEMANIA	19.814.607,22	
	HOLANDA	17.988.905,54	
	Otros	195.564.395,72	

Año 2006 Semestre 01	EST. UNIDOS/ P. RICO	69.721.103,03	370.694.689,42
	REINO UNIDO	65.800.005,16	
	CANADA	21.129.832,28	
	HOLANDA	18.654.151,17	
	ALEMANIA	15.408.769,56	
	Otros	179.980.828,22	
Año 2006 Semestre 02	REINO UNIDO	80.899.727,04	468.333.829,51
	EST. UNIDOS/ P. RICO	78.874.712,94	
	CANADA	27.985.289,76	
	ALEMANIA	21.911.235,29	
	HOLANDA	20.179.348,93	
	Otros	238.483.515,55	
Año 2007 Semestre 01	REINO UNIDO	95.165.006,01	490.833.355,85
	EST. UNIDOS/ P. RICO	83.923.428,23	
	CANADA	27.139.274,11	
	ALEMANIA	25.670.083,74	
	HOLANDA	23.889.807,07	
	Otros	235.045.756,69	
Año 2007 Semestre 02	REINO UNIDO	117.111.858,52	599.317.700,43
	EST. UNIDOS/ P. RICO	100.153.304,50	
	CANADA	33.129.076,48	
	HOLANDA	26.336.819,68	
	ALEMANIA	25.942.948,73	
	Otros	296.643.692,52	
Año 2008 Semestre 01	REINO UNIDO	96.513.275,68	533.826.462,38
	EST. UNIDOS/ P. RICO	83.712.922,25	
	CANADA	33.387.870,92	
	HOLANDA	28.017.474,64	
	ALEMANIA	19.740.967,06	
	Otros	272.453.951,83	
Año 2008 Semestre 02	REINO UNIDO	110.123.349,73	640.398.317,94
	EST. UNIDOS/ P. RICO	109.942.790,13	
	CANADA	36.505.913,12	
	HOLANDA	34.367.751,62	
	ALEMANIA	19.854.833,23	
	Otros	329.603.680,11	
Total	REINO UNIDO	827.379.217,55	4.504.180.066,88
	EST. UNIDOS/ P. RICO	805.314.473,33	
	CANADA	256.031.888,52	
	HOLANDA	211.914.938,04	
	ALEMANIA	208.558.858,23	
	Otros	2.194.980.691,21	

## Importaciones argentinas de vinos

<b>Fuente:</b>	Argentina Importaciones	
<b>Fecha</b>	Año 2004, Año 2005, Año 2006, Año 2007, Año 2008, Año 2009	
<b>Regímenes destinación</b>	CONSUMO	
<b>Posiciones</b>	22.04.21 -vino de uvas frescas, incluso encabezado; mosto de uva, excepto el de la partida 20.09.--los demás vinos; mosto de uva en el que la fermentación se ha impedido o cortado añadiendo alcohol:en recipientes con capacidad inferior o igual a 2 l	
<b>Análisis de:</b>	Tabla Fecha	Nivel: Semestres
		Medida: FOB
<b>De:</b>	Países de procedencia	
<b>Máximo de Registros:</b>	5	
<b>Min %:</b>	0	



## Importaciones argentinas de vinos - valores

Fuente:		Argentina Importaciones	
Fecha		Año 2004, Año 2005, Año 2006, Año 2007, Año 2008, Año 2009	
Regimenes destinación		CONSUMO	
Posiciones		22.04.21 -vino de uvas frescas, incluso encabezado; mosto de uva, excepto el de la partida 20.09.--los demás vinos; mosto de uva en el que la fermentación se ha impedido o cortado añadiendo alcohol:en recipientes con capacidad inferior o igual a 2 l	
Análisis de: Tabla Fecha		Nivel: Semestres	
		Medida: FOB	
De:		Países de procedencia	
Máximo de Registros:		5	
Min %:		0	
Semestres	Países de procedencia	FOB	Total
Año 2004 Semestre 01	ESPAÑA	27.266,03	273.214,13
	CHILE	14.539,82	
	FRANCIA	5.351,23	
	Otros	226.057,05	
Año 2004 Semestre 02	CHILE	110.362,64	342.531,70
	FRANCIA	49.623,38	
	FLORIDA-URUGUAY(ZF)	49.171,78	
	BELGICA	15.036,13	
	ESPAÑA	5.190,27	
	Otros	113.147,50	
Año 2005 Semestre 01	FRANCIA	59.201,58	251.850,98
	ESPAÑA	33.174,66	
	BELGICA	31.490,34	
	CHILE	14.654,21	
	Otros	113.330,19	
Año 2005 Semestre 02	FRANCIA	64.111,23	268.754,62
	CHILE	25.727,94	
	BELGICA	25.104,84	
	ESPAÑA	24.022,20	
	Otros	129.788,41	
Año 2006 Semestre 01	FLORIDA-URUGUAY(ZF)	176.200,46	450.046,92
	FRANCIA	57.509,67	
	CHILE	37.652,70	

	BELGICA		29.994,78	
	ESPAÑA		27.290,76	
	Otros		121.398,55	
Año 2006 Semestre 02	FRANCIA		100.310,63	350.299,99
	ESPAÑA		40.196,07	
	BELGICA		40.172,80	
	CHILE		13.984,61	
	Otros		155.635,88	
Año 2007 Semestre 01	FRANCIA		122.451,72	292.975,60
	ESPAÑA		60.157,46	
	CHILE		45.340,80	
	BELGICA		1,00	
	Otros		65.024,62	
Año 2007 Semestre 02	FRANCIA		120.582,92	642.381,56
	BELGICA		68.705,26	
	ESPAÑA		59.157,79	
	CHILE		58.042,91	
	Otros		335.892,68	
Año 2008 Semestre 01	FLORIDA-URUGUAY(ZF)		139.661,81	439.475,63
	BELGICA		96.463,07	
	ESPAÑA		55.505,38	
	CHILE		49.379,08	
	FRANCIA		36.538,51	
	Otros		61.927,78	
Año 2008 Semestre 02	BELGICA		252.751,33	830.325,16
	CHILE		183.659,66	
	ESPAÑA		73.288,48	
	FRANCIA		73.197,09	
	Otros		247.428,60	
Año 2009 Semestre 01	CHILE		47.574,33	87.580,53
	BELGICA		10.791,44	
	FRANCIA		280,26	
	ESPAÑA		50,18	
	Otros		28.884,32	
Total	FRANCIA		689.158,22	4.229.436,82
	CHILE		600.918,70	
	BELGICA		570.510,99	
	ESPAÑA		405.299,28	
	FLORIDA-URUGUAY(ZF)		365.034,05	
	Otros		1.598.515,58	

## Exportaciones chilenas - Exportadores

Fuente: Chile Exportaciones							
Fecha Año 2004, Año 2005, Año 2006, Año 2007, Año 2008, Año 2009							
Posiciones 22.04.21 -vino de uvas frescas, incluso encabezado, mosto de uva, excepto el de la partida 20.09.--los demás vinos; mosto de uva en el que la fermentación se ha impedido o cortado añadiendo alcohol:---en recipientes con capacidad inferior o igual a 2 l:							
Análisis de: Listado				Medida: FOB			
De: Exportadores							
Exportadores	Items	Subitems	FOB	Seguro (*)	Flete (*)	CIF (*)	Peso bruto (*)
VINCON Y TORRRE S.A	155.788	155.788	945.101.738,19	13.975,24	10.417.708,40	955.533.421,83	0,00
VINASSA PENDRIO S.A.	35.265	35.265	248.745.757,86	22.483,70	8.107.063,79	256.875.305,35	0,00
VINON SURED S.A.	26.657	26.657	241.436.780,58	11.995,92	4.605.305,36	246.054.081,86	0,00
SOCNOMA VINAS RESTERA	25.363	25.363	228.308.721,18	14.338,87	4.789.707,33	233.112.767,38	0,00

MORTES S.	16.66	16.667	142.719.923,9	53.570,45	3.270.799,1	146.044.293,5	0,00
VINSANYA CARJYA S.A.	21.019	21.019	125.744.827,99	12.079,67	7.017.628,31	132.774.535,97	0,00
VINA HERRARI S.A.	12.078	12.078	120.990.260,79	50,01	12.060,54	121.002.371,34	0,00
VINA URNIMAGNA	13.167	13.167	106.127.350,82	21.742,54	2.856.974,86	109.006.068,22	0,00
VINAPANA EVALLA S.A.	12.293	12.293	104.343.945,36	1.143,99	1.299.090,69	105.644.180,04	0,00
VINANTA HELPIA S.A	12.031	12.031	92.049.157,96	366,42	1.055.250,16	93.104.774,54	0,00
VINARMEN S.A.	13.068	13.068	87.627.808,97	982,70	1.736.144,06	89.364.935,73	0,00
VINEDOS EQUIMANA S.A.	27.727	27.727	84.064.852,68	28.119,57	1.507.789,72	85.600.761,97	0,00
SOCEPICOM VIMAICO LTDA	8.715	8.715	81.143.573,80	1.810,61	1.133.278,37	82.278.662,78	0,00
VINALLEJOS VANISS S.A.	4.326	4.326	73.597.768,60	1.629,24	3.372.096,40	76.971.494,24	0,00
AGUEMOSE DEALIMIO S.A.	6.986	6.986	68.474.568,88	1.546,02	1.514.896,03	69.991.010,93	0,00
VINOS Y BIEDES COMP S.A.	8.136	8.136	65.796.790,78	7.347,02	1.672.605,35	67.476.743,15	0,00
VINLUES FELM EDTAMS	5.791	5.791	65.568.629,57	1.908,87	224.284,28	65.794.822,72	0,00
VINA VENEIRO LTDA.	6.603	6.603	61.088.072,41	8.197,51	2.448.726,28	63.544.996,20	0,00
CASA LIPELLE S.A.	6.106	6.106	58.927.045,16	63.650,53	3.456.240,25	62.446.935,94	0,00
VINA CALERRA S.A.	7.004	7.004	57.661.213,57	0,00	1.300,48	57.662.514,05	0,00
VINA CASMA VIENEMA S.A.	11.573	11.573	55.782.235,62	30.451,40	3.059.827,88	58.872.514,90	0,00
SOVINIC NOLA DEL TEROMES S.A	6.733	6.733	54.475.095,04	3.190,87	459.339,51	54.937.625,42	0,00
VINA LARMOHE S.A.	6.264	6.264	54.110.045,12	8.042,17	1.262.801,78	55.380.889,07	0,00
VINA VANIESSO S.A	6.180	6.180	53.133.190,63	36.387,08	1.240.842,57	54.410.420,28	0,00
VINALES	3.25	3,2	51.775.921,3	13.824,	1.106.700,5	52.896.446,	0,00
ALIDE CASSLYANA S.A	3.586	3.586	43.626.136,62	9.077,37	28.253,98	43.663.467,97	0,00
BERGION PIPPE DE RACHELD	5.000	5.000	35.648.336,50	17.929,27	800.778,82	36.467.044,59	0,00
VINOSSA EMAGHE S.A.	5.745	5.745	30.432.416,27	2.379,00	2.169.991,87	32.604.787,14	0,00
VINAS CANNA SULIVA S.A.	5.235	5.235	30.067.760,49	2.014,64	143.989,02	30.213.764,15	0,00
VINA COUKL MACETH S.A.	3.996	3.996	29.887.574,88	221.552,54	1.236.750,72	31.345.878,14	0,00

Dentro del informe se incluyen sólo los primeros 30 resultados obtenidos.

## Importaciones argentinas - Importadores probables

Fuente:	Argentina Importaciones
Fecha	Año 2004, Año 2005, Año 2006, Año 2007, Año 2008, Año 2009
Regimenes destinación	CONSUMO
Posiciones	22.04.21 -vino de uvas frescas, incluso encabezado; mosto de uva, excepto el de la partida 20.09.--los demás vinos; mosto de uva en el que la fermentación se ha impedido o cortado añadiendo alcohol:en recipientes con capacidad inferior o igual a 2 l
Análisis de:	Listado
De:	Importadores probables
	Medida: FOB

Importadores probables	Items	Subitems	FOB	Seguro (*)	Flete (*)	CIF (*)	Peso neto (*)
GXAND CRIS	1	76	604.504,5	5.327,5	44.249,2	651.759,0	32.233,6
TRITO BEGYAS Y VINES S.A	33	82	333.389,21	2.906,12	17.481,13	353.776,46	196.449,20
BEGUIER CALYOS TARTEL	2	5	315.862,27	3.200,61	3.644,68	322.707,56	4.365,00
SPERHEL S.A.	90	274	308.463,81	2.198,75	15.688,18	326.350,74	16.240,11
JUBJO MENAL ARREL SODADO S.A	33	138	275.449,60	203,01	14.038,72	289.691,33	105.970,50
INCLEDAD AIMA S.A	10	28	137.235,41	237,64	4.666,23	142.139,28	57.286,62
VIQUIA COS S.A.	3	8	129.855,33	1.025,73	3.977,85	134.858,91	11.098,36
BILLEMAS CAPIDON SOLM S.A	50	140	121.167,09	987,78	7.907,99	130.055,36	18.794,41
JIFFA RENIN SA	26	70	111.892,86	1.097,26	8.929,65	121.903,56	27.228,25
CANE WINE S.A.	5	44	94.386,76	974,62	942,33	96.303,71	3.765,85
RESTA MITE OLDO SRL.	11	34	93.419,64	723,14	1.539,74	95.682,52	4.811,50
DUES S.A.	12	30	70.040,61	699,25	4.890,08	75.629,94	8.451,37
LAMOLA SOCIEDAD ANONIMA	21	40	70.039,47	602,92	2.871,24	73.513,63	20.958,75
CENUD S.A.	11	40	69.179,22	52,81	6.243,13	75.475,16	31.748,50
RIEL. SA.	29	46	64.371,21	593,89	2.871,65	67.836,75	15.008,44
SHIAM TORVE BUENOS AIRES SA	43	99	61.121,82	389,29	4.248,36	65.759,47	54.912,63
BODERAS ESALDERA S.A.	14	56	61.078,79	277,87	6.133,95	67.490,61	19.705,05
CEVIDES ANYES SA	2	2	58.845,13	440,45	1.477,20	60.762,78	1.147,50
GARGS DE LATIMAS R L	2	3	54.067,20	555,51	1.521,49	56.144,20	21.056,00
DIBURDER PENIMO S.A.	2	10	52.906,25	270,35	1.162,69	54.339,29	10.363,50
CAPISTAL S.A.	3	6	50.435,34	256,69	1.287,12	51.979,15	6.689,25
LEDUMA SOCHED APPER AGUILA S.A	1	2	49.171,78	365,82	1.272,10	50.809,70	648,00
CARRUM ARGENTINA SA.	6	25	48.957,80	54,26	1.838,58	50.850,64	24.463,57
MONVIELO S.A.	5	25	45.126,04	458,02	537,28	46.121,34	1.293,00
MORENNO S.A	16	55	43.587,13	436,58	117,37	44.141,08	1.518,00
FINERCIA FONEMAN S.A.	20	59	39.719,99	420,48	2.324,01	42.464,48	8.542,08
WARTH ANINA SEYAD RESALBIL SA	30	65	39.615,45	86,90	2.754,94	34.363,87	14.018,66
CODITHU ARTINA SIENIDAD SA	10	45	38.680,57	226,10	6.334,10	45.240,77	1.905,60
ANTHOS DE MEITERO S.A	6	32	38.667,90	251,63	1.354,37	40.273,90	3.523,80
BODEGA THES BLINES SA.	13	19	37.134,05	382,73	953,26	38.470,04	5.263,40

Dentro del informe se incluyen sólo los primeros 30 resultados obtenidos.

## Exportadores chilenos hacia Argentina

Fuente: Chile Exportaciones							
Fecha Año 2004, Año 2005, Año 2006, Año 2007, Año 2008, Año 2009							
Posiciones 22.04.21 -vino de uvas frescas, incluso encabezado, mosto de uva, excepto el de la partida 20.09.--los demás vinos; mosto de uva en el que la fermentación se ha impedido o cortado añadiendo alcohol:---en recipientes con capacidad inferior o igual a 2 l:							
Países de destino ARGENTINA							
Análisis de: Listado				Medida: FOB			
De: Exportadores							
Exportadores	Items	Subitems	FOB	Seguro (*)	Flete (*)	CIF (*)	Peso bruto (*)
VINCONA Y DETRO S.A.	41	41	121.481,35	0,00	3.107,18	124.588,53	0,00
VINA SIOLES DEMEGO S.A.	38	38	66.765,00	0,00	1.200,04	67.965,04	0,00
LARLINES S.A.	21	21	40.242,62	200,10	1.163,14	41.605,86	0,00
MOS S.A.	28	28	34.864,66	0,00	699,96	35.564,62	0,00
VINA HARA VIKIA S.A.	16	16	24.910,00	0,00	2.450,04	27.360,04	0,00
ODFULL VICARIS S.A.	17	17	17.228,00	0,00	850,03	18.078,03	0,00
CASALY LASOPILE S.A.	20	20	16.221,93	0,00	530,02	16.751,95	0,00
VINA DASUT SANOM S.A.	2	2	15.000,00	0,00	0,00	15.000,00	0,00
VINONTA ESHIA S.A.	16	16	13.261,85	0,00	1.313,98	14.575,83	0,00
CUVIAS RADIAS INTERNACIONAL SA	37	37	12.430,68	0,00	300,15	12.730,83	0,00
CYSAS DEL TORI S.A.	2	2	11.749,56	0,00	0,00	11.749,56	0,00
VINA ALVYVA S.A.	1	1	10.320,55	0,00	895,52	11.216,07	0,00
CENUG ERMOS S.A.	8	8	9.298,80	0,00	0,00	9.298,80	0,00
SOCAN VINA S.A.	9	9	9.190,00	0,00	0,00	9.190,00	0,00
B.T.LARRLON PILDE ROLD	4	4	7.906,07	0,00	0,00	7.906,07	0,00
VINA ACERA ENILA S.A.	8	8	7.260,00	0,00	0,00	7.260,00	0,00
VINA SIHGUER S.A.	6	6	6.979,91	0,00	0,00	6.979,91	0,00
VISTAM SA.	18	18	6.921,92	0,00	0,00	6.921,92	0,00
CATLOS BOLS SA	10	10	6.538,00	0,00	947,16	7.485,16	0,00
VINA LESH DELLE S.A.	16	16	6.107,50	0,00	0,00	6.107,50	0,00
SOER CLEOS DOHRE SA	5	5	6.071,52	0,00	1.470,14	7.541,66	0,00
VINCARA S.A.	6	6	6.000,00	0,00	0,00	6.000,00	0,00
VINA VEQUEDA SA	6	6	5.640,00	0,00	459,99	6.099,99	0,00
SOVITIA SOTTEAS	4	4	5.128,20	0,00	1.095,12	6.223,32	0,00

SOCERY DISEDO SA	3	3	4.433,00	88,67	382,05	4.903,72	0,00
VINA VISERIO SA	4	4	2.700,00	0,00	450,00	3.150,00	0,00
AINOMA HINEDA CALA S.A.	2	2	2.680,00	0,00	174,95	2.854,95	0,00
CRECIAL ANEL SA	2	2	1.012,00	0,00	200,00	1.212,00	0,00
ETERINA Y CERNEROS SA	3	3	925,00	18,50	220,00	1.163,50	0,00
GARAH CYE S.A.	1	1	160,00	0,00	9,76	169,76	0,00

Dentro del informe se incluyen sólo los primeros 30 resultados obtenidos.

## Importadores probables argentinos de vinos chilemos

Fuente:		Argentina Importaciones						
Fecha		Año 2004, Año 2005, Año 2006, Año 2007, Año 2008, Año 2009						
Regimenes destinación		CONSUMO						
Posiciones		22.04.21 -vino de uvas frescas, incluso encabezado; mosto de uva, excepto el de la partida 20.09.--los demás vinos; mosto de uva en el que la fermentación se ha impedido o cortado añadiendo alcohol:en recipientes con capacidad inferior o igual a 2 l						
Países de origen		CHILE						
Análisis de: Listado		Medida: FOB						
De:		Importadores probables						
Importadores probables	Items	Subitems	FOB	Seguro (*)	Flete (*)	CIF (*)	Peso neto (*)	
TENTO BROS Y VILDS S.A.	10	57	116.377,50	595,92	2.508,54	119.481,96	31.335,55	
JUBSETAIL ARRTY SERG SA	11	45	70.948,20	53,89	6.026,00	77.028,09	26.643,00	
PERST S.A.	14	62	54.228,24	542,27	2.684,61	57.455,12	3.244,50	
DISTORA PREYO ARNA S.A.	2	10	52.906,25	270,35	1.162,69	54.339,29	10.363,50	
GRARU S A	9	33	31.739,96	288,41	3.062,42	35.090,79	3.846,00	
CEONUD S.A.	5	23	25.843,80	20,04	2.782,25	28.646,09	8.130,00	
SHOV BUELS SRL	3	13	24.060,00	141,53	1.035,00	25.236,53	18.760,00	
ODRELL TEALS TA SA.	4	17	17.228,00	178,31	603,00	18.009,31	1.653,00	
VINA PEKLA S.A.	4	15	15.190,00	78,85	580,00	15.848,85	1.424,00	
VARREGIO ADYMN	4	19	13.349,77	172,48	1.310,84	14.833,09	3.098,92	
FREGO MESSIN	2	37	12.430,68	127,31	300,00	12.857,99	1.980,00	
MOLA MATREL EDQUIO	1	2	11.340,00	118,40	500,00	11.958,40	2.250,00	
DUS S.A.	2	7	7.960,07	41,05	250,00	8.251,12	2.276,20	
BIGNES Y VINOS ATHE SA.	1	6	6.820,00	35,96	371,78	7.227,74	652,50	
FALL S A	1	5	6.071,52	10,56	1.470,00	7.552,08	1.347,36	
WART ARNA SA	2	8	4.685,52	10,32	45,16	1.167,81	1.566,00	

SAMID SA								
CEMAR SA	2	3	4.433,00	36,94	382,01	4.851,95	2.679,00	
CAPAFF HSSA	1	13	2.610,00	30,60	450,00	3.090,60	1.080,00	
LIDENN SUPA SA	1	6	1.531,83	30,82	16,46	1.579,11	67,83	
BALCIA. S.A	2	3	925,00	5,43	160,00	1.090,43	224,42	
AUSHAIL SPENR S.A.	1	2	184,25	1,27	70,00	255,52	541,70	
ANAMER SERTI Y SA.	2	7	170,00	1,87	17,00	188,87	63,00	
No informado	1	3	90,00	1,12	21,52	112,64	4,50	
RENDIL ARUN S.A.	4	4	63,00	2,33	170,30	235,63	17,60	
TETICK S.A	2	6	61,00	0,58	183,00	244,58	41,50	
BODS CHION SEWD SA	4	10	59,00	1,78	25,53	78,81	9,75	
CORTIA INTRIA CECERA S.A.	1	2	53,44	0,73	19,67	73,84	15,00	
INTET ARELA S.A.	1	1	50,00	0,43	35,71	86,14	7,00	
FIRTEENICA FEBAN S.A.	5	26	37,32	0,55	18,33	56,20	39,75	
LARAL VIHER BOSAD SA	1	1	24,00	0,84	60,00	84,84	16,00	

Dentro del informe se incluyen sólo los primeros 30 resultados obtenidos.

Usuario: - NOSIS -

Fecha: 11/03/2009 18:50

NOSIS - Laboratorio de Investigación y Desarrollo S.A.